

サービス案内資料

ユニセルロジ株式会社



1. 会社概要
2. サービス紹介
3. 7tユニックセルフ車の説明
4. 7tユニックセルフ車の運搬商材例
5. 安全への取り組み
6. 高い技術力
7. 事例紹介



ホームページ

YouTube



会社概要

会社名 ユニセルロジ株式会社

代表者 代表取締役 藤井 忠広

所在地 【本社】〒700-0945 岡山県岡山市南区新保768-7
 【本社車庫】岡山県岡山市南区浦安南町
 【岡山東営業所】岡山県瀬戸内市長船町服部

事業内容 一般貨物自動車運送業/建設機械回送/建設資材運搬/
 ユニック作業請負/スポット便/チャーター便/地盤改良工事一式

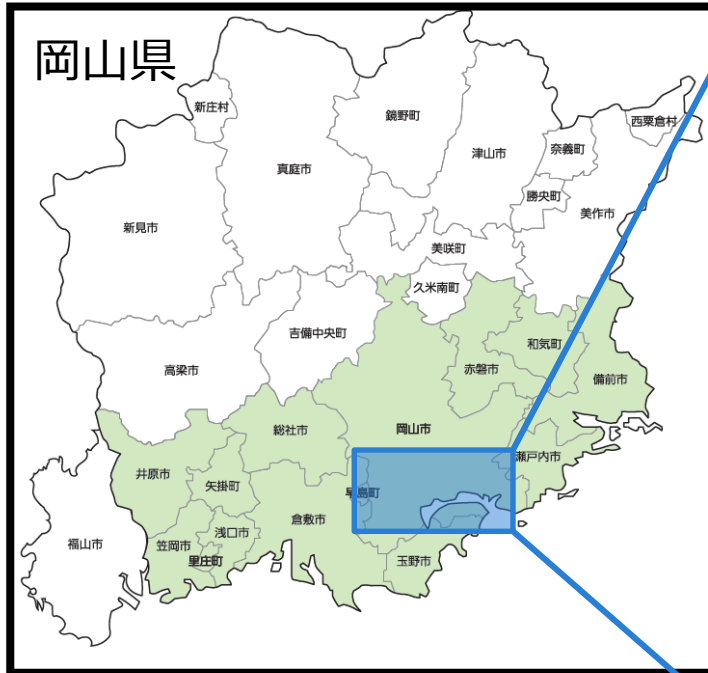
許可登録 一般貨物自動車運送業 中国運輸局長許可 中国自許第167号
 一般建設業許可 岡山県知事許可（般-4）第18358号

設立 1994年3月1日

従業員数 約56名

問合せ先

本社TEL : 086-241-0555
 配車TEL : 086-241-0888
 FAX : 086-241-0556
 HP : <https://www.unisel-logi.com>



**岡山東営業所
 (瀬戸内市長船町)**

**本社
 (岡山市南区新保)**

**本社車庫
 (岡山市南区浦安)**

運行経路、集荷・配送時間、荷物サイズに関してあらゆるご要望にお応えできる体制が整っております。まずは一度、お気軽にご相談ください。

地場輸送&緊急輸送サービス

近距離の運搬・回送

岡山県南地方を中心に、建設機械・建設資材をはじめとした重量物の運搬を行っております。特に岡山県南部近郊への輸送の場合は、**格安価格(緑エリア)で配送**を承っております。

最速当日配送

自社独自の配車管理システムで全車両の運行予定を一括管理、また**全車両の位置情報**や**空車情報もリアルタイムで管理**しています。緊急のご依頼にも直ぐに車両を手配できる体制が整っています。



岡山県南エリアを中心に
トラック30台が稼働しています！
緑エリアの運搬が比較的多いため、
県南エリアでは迅速な対応が可能です！！

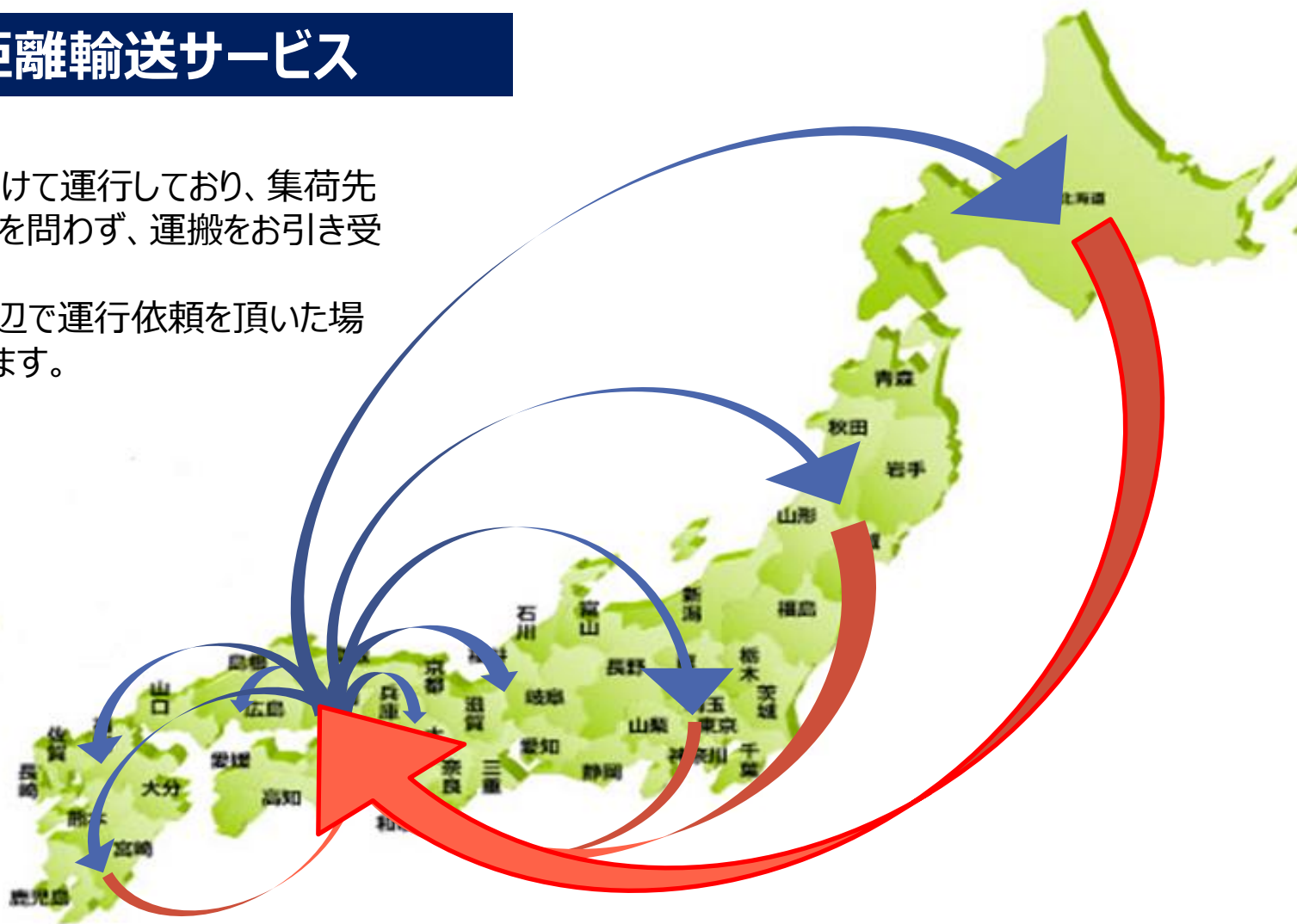
運行経路、集荷・配送時間、荷物サイズに関してあらゆるご要望にお応えできる体制が整っております。まずは一度、お気軽にご相談ください。

中長距離輸送サービス

日本全国配送

岡山県から全国に向けて運行しており、集荷先および配送先の場所を問わず、運搬をお引き受けいたします。

また、各便の往路周辺で運行依頼を頂いた場合は割引価格となります。



運行経路、集荷・配送時間、荷物サイズに関してあらゆるご要望にお応えできる体制が整っております。まずは一度、お気軽にご相談ください。

混載便輸送サービス

小サイズ荷物の輸送

小～中サイズの貨物の場合は、他の企業様の貨物と一緒に輸送する混載便を利用いただけます。1つのトラックにまとめて積載し運搬するため、通常の運賃よりも低価格で承ります。

A社：セメント



B社：プラスチック製品

A社：コイル



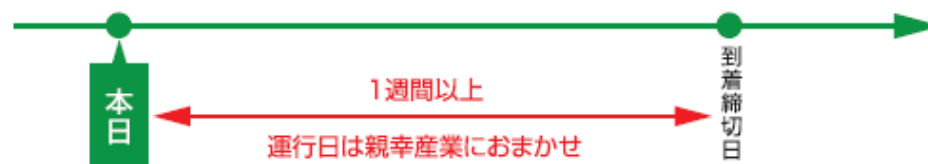
B社：建設資材

いつでも便サービス

日時指定の無い輸送

運行完了まで1週間以上の期間をいただき、弊社の閑散期・空車時に配送させていただくことで、通常の運賃よりも低価格で承ります。

運行終了まで1週間以上の期間をいただき、かつ運行日時を親幸産業にお任せいただいた場合

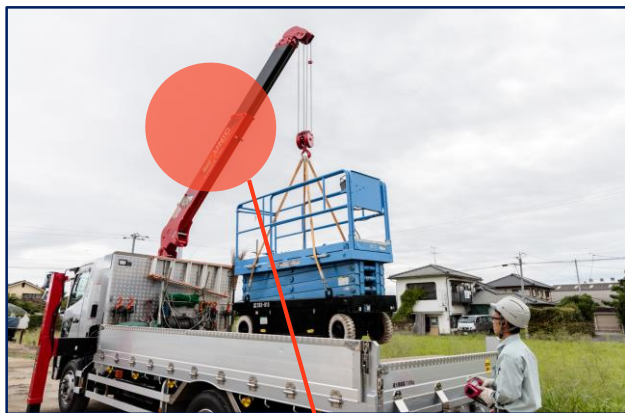


7tユニックセルフ車は、**ユニック車・セルフ車・平ボディ車**の全ての特徴を備えており、

1台3役 で活躍することができます。

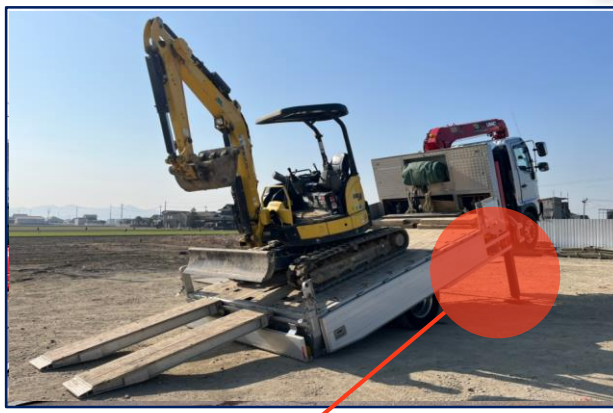
重量物輸送に特化した車両を**23台保有**しています。

※4t車の増トン車両で4t車の車両サイズで7tまで積載可能な特別車両です。



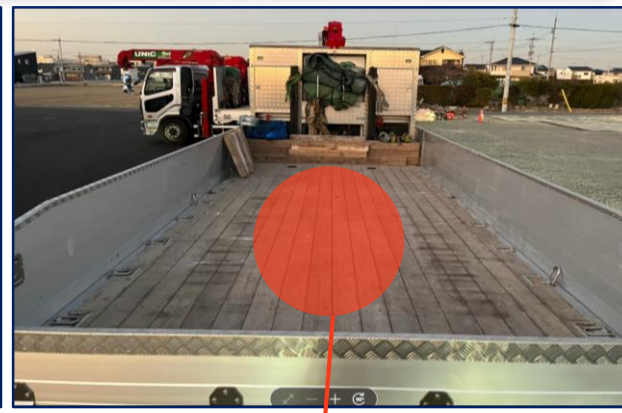
ユニック車(クレーン付き車両)

ユニック車のクレーンを利用して、高所作業車・仮設材・コンクリート製品・鋼材など重量物の積荷・運搬・荷卸しを行うことができる。



セルフ車(台車)

セルフ車の荷台を傾斜させられる特徴を利用して、バックホーやフォークリフトなどの建築機械や重機の輸送を行うことができる。



平ボディ車

屋根が無く、あおりに囲まれたフラット型の荷台トラックとして、建設機械や建設資材などの配送を行うことができる。土木・建築の運搬に適した車両。

1日の利用例

ユニック車として足場材を現場へ輸送・荷卸 → セルフ車としてバックホーを現場内移動 → 平車として資材を現場から搬出

7tユニックセルフ車は、ユニセルロジが独自に設計したオーダー車両！



最大積載量	6,800kg ~ 7,400kg
全長	813cm ~ 948cm
全幅	237cm ~ 249cm
全高	294cm ~ 301cm

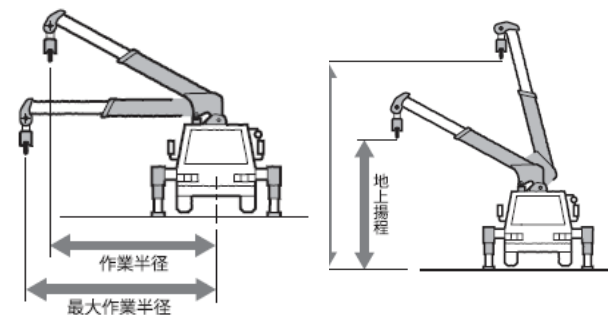


荷台長	420cm~530cm
荷台幅	221cm ~ 230cm
あおり	20cm~50cm

クレーン	4段ブーム
つり上げ荷重	2.93t
最大作業半径	9.81m
最大地上揚程	11.7m



ウィンチ	全車両搭載
------	-------



架台(うま)を利用した運搬



**車両の長さ×1割は、前後はみ出しOK！
約11メートルの荷物が積込可能です。**

**車両の長さ = 945cmの場合、
全長945cm + 前94.5cm + 後94.5cm
= 1,134cmの荷物まで積込可能です。**



ユニットハウス



土留め (パネル・矢板)



鉄板



土留め板（矢板）

保管倉庫

積込

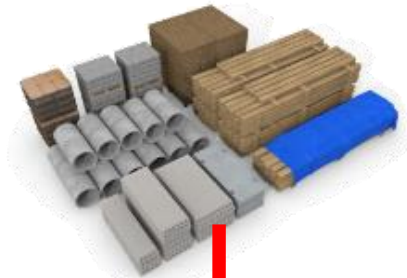


運搬

現場付近のヤード



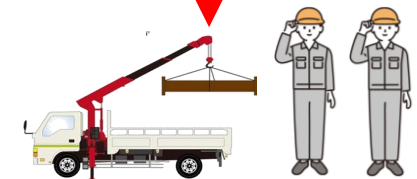
一時保管



運搬

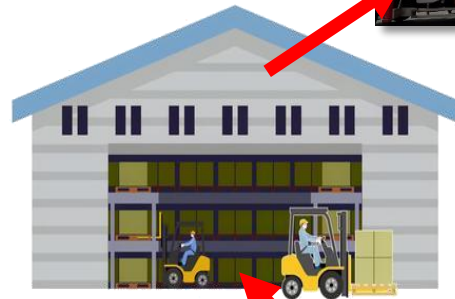
現場

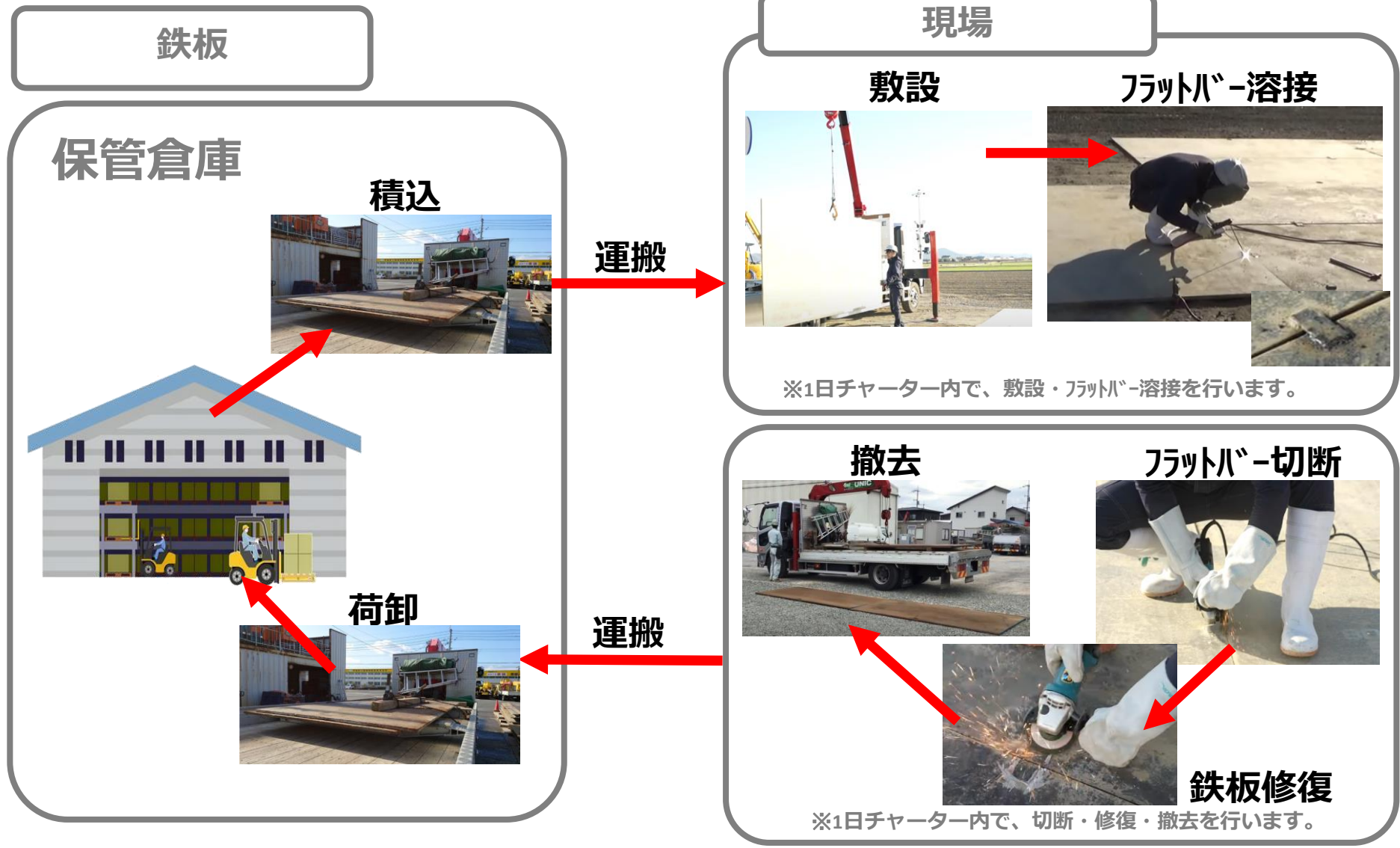
現場作業
施工+クレーン作業



※1日チャーター内で、施工のサポートも行います。

運搬



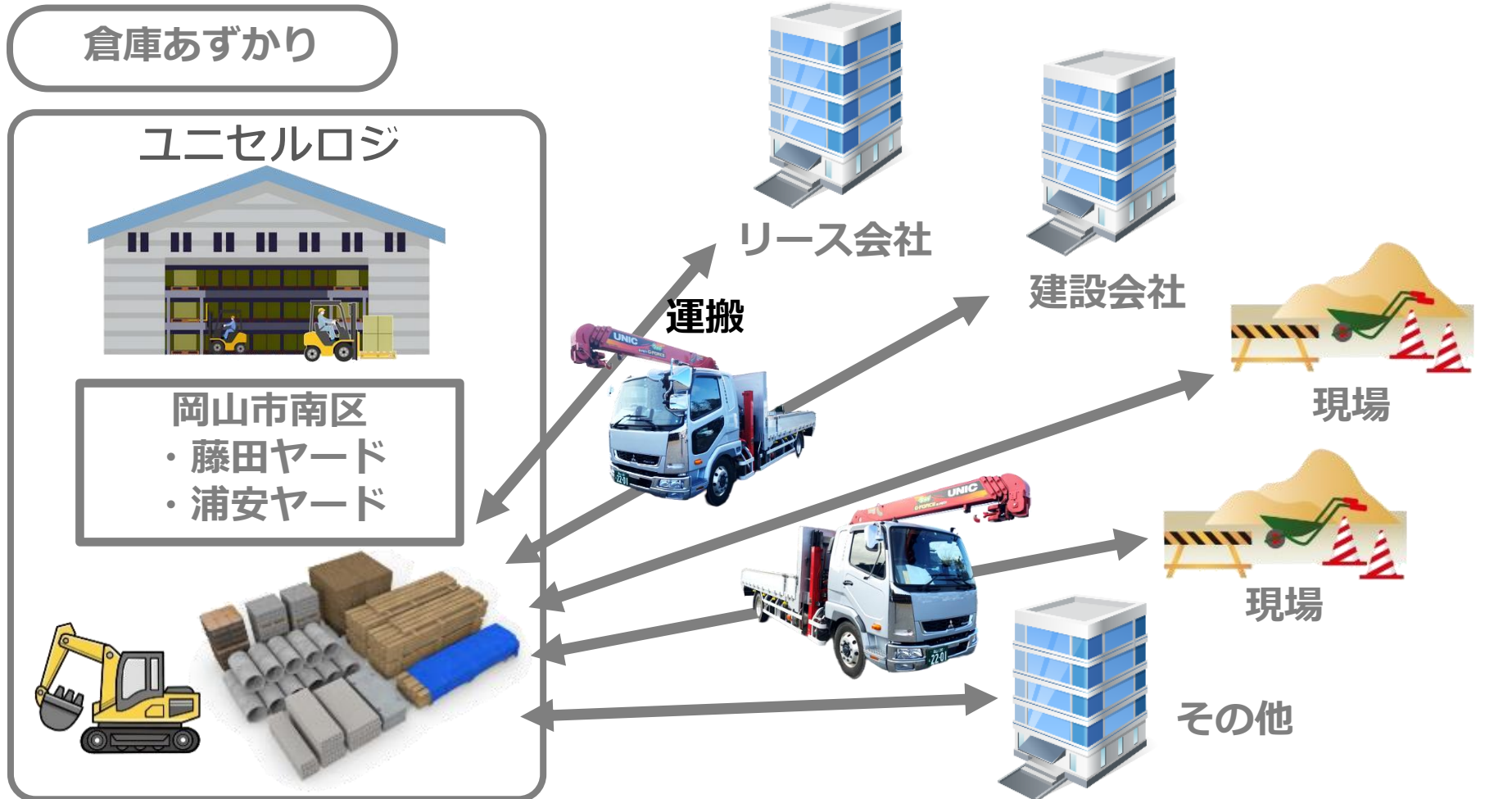


高所作業車



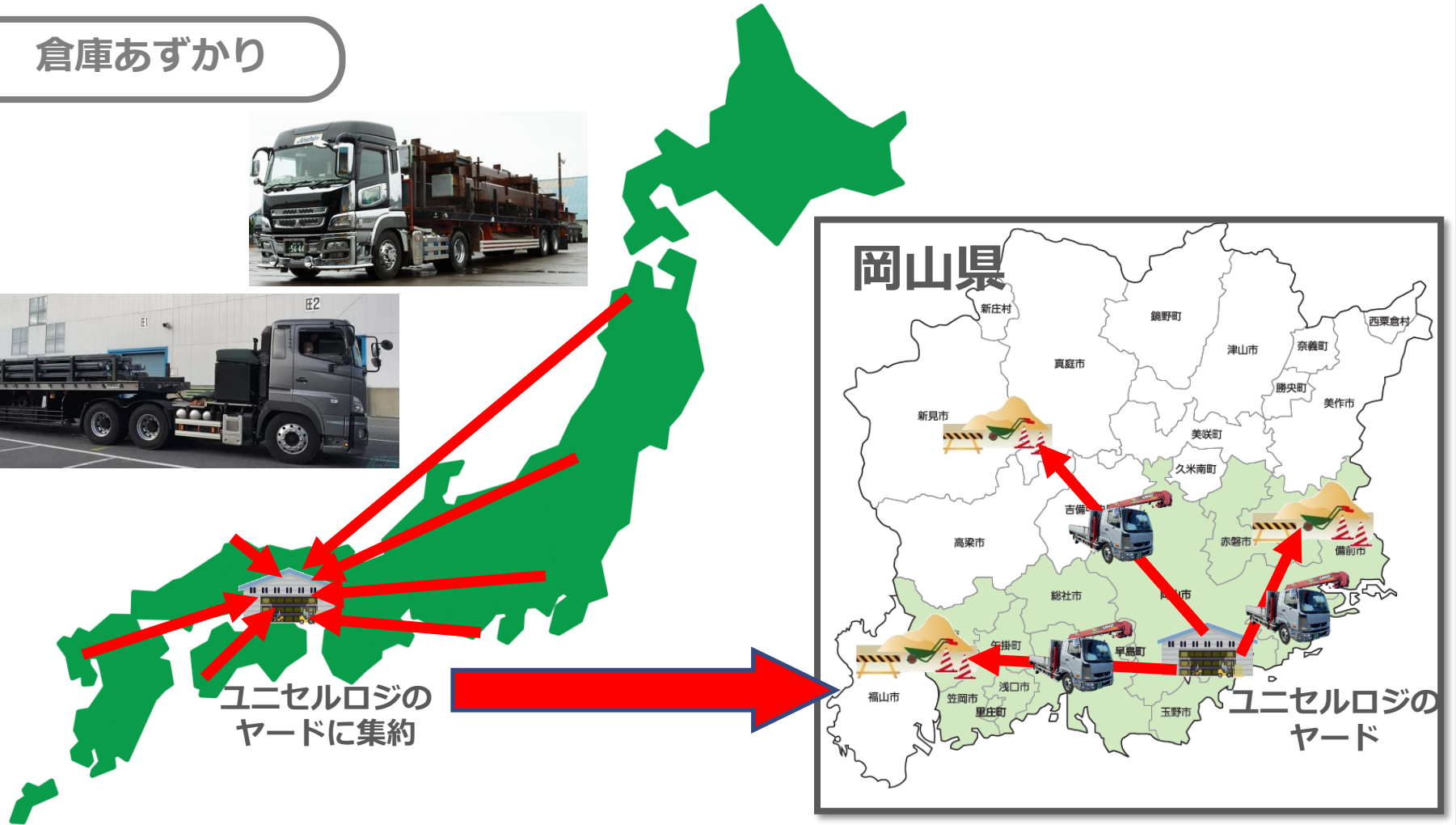
足場材





※ユニセルロジのヤードでお預かりすることで、翌日早朝の現場配達が可能です。
 ※常時、お客様のお荷物をお預かりすることで、効率良く配達することが可能です。

倉庫あずかり



※大型車両で運ばれてきた荷物をお預かりし、ヤードから各現場へ配達する。
※ユニセルロジのヤードを利用することで、中継輸送(リレー輸送)が可能です。

コンクリート2次製品

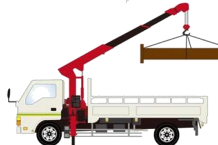


海岸・河川等
資材の場内移動
(1日チャーター)

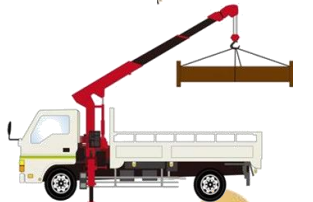
資材ストックヤード



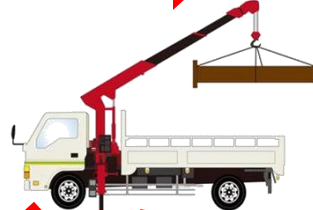
③現場



②現場



①現場



常用



④現場

バックホー



ユンボ
(建設機械)



建設リース会社
【ユンボ積込】



運搬

現場

現場
荷卸



オペレーター作業請負



積込



運搬



ブームリフト



フォークリフト



農機具



規則に基づいた安全な作業を心掛けるだけでなく、最新の安全装置を活用することでお客様からお預かりした重機や資材等を目的地まで確実に輸送いたします

クレーン操作（安全装置・警報装置）



空車時定格総荷重表に基づきクレーンでの吊り上げ重量を制限するなど、安全な作業を徹底しています。
全車両、警報型 または 停止型の安全装置が搭載されています。

荷締め（全便本社にて安全確認）



出発前に運転手が固縛後の**荷物写真**を撮影して、社内で共有しています。共有された写真を、ベテランの配車係が**荷物の積み状態や固縛状態をダブルチェック**した後に、出発の許可を出しています。



デジタルタコグラフ



全車両に最新のデジタルタコグラフを搭載し、運行管理を実施しています。商用車専用のナビ機能も搭載されており、大型車の車格を考慮した、通れる道だけをナビゲーションします。そのため、ドライバーは安心して運転に集中することができます。

AIドライブレコーダー



全車両の車内・車外にAIドライブレコーダーを搭載し、安全運転指導を実施しています。AIにより、ドライレコの映像をリアルタイムで分析することで、事故やヒヤリハットの発生だけでなく、潜在的な危険シーンの検出まで可能となっています。

ドライバーとしてひとり立ちした後も、定期的に社内研修を実施しており、お客様のお荷物を無事故で丁寧に取り扱えるハイスキルなドライバーを多数育成してきました

点呼時にKY活動・過去の事故事例の事後対策書を読み合わせる

過去の事故内容・事後対策書を管理しています。

当社では事故が発生した場合、事故内容の共有は当日中に実施し、事後対策は1週間以内に制作し、全ドライバーに共有しています。

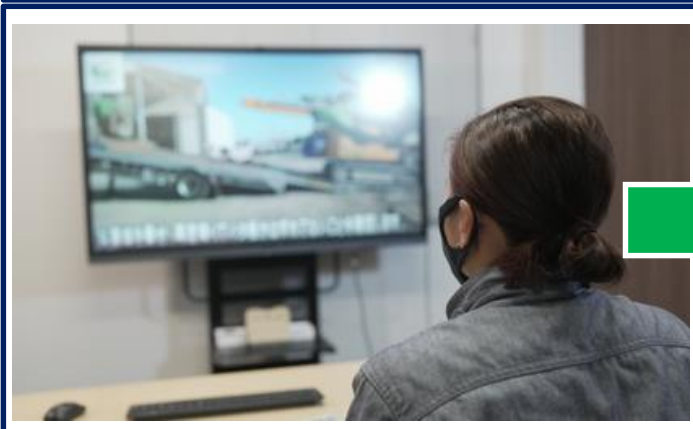
業務前に危険を意識することが安全につながります。開始点呼時に運行管理者から過去の事故事例をグループで話し合うKY活動を実施しています。起こったトラブルを2度と繰り返さないために毎日実施しています。



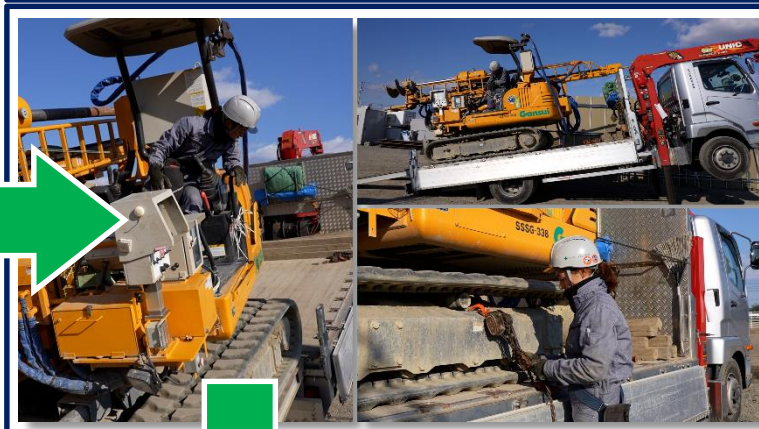
ドライバーとしてひとり立ちした後も、定期的に社内研修を実施しており、お客様のお荷物を無事故で丁寧に取り扱えるハイスキルなドライバーを多数育成してきました

社内検定試験制度による社員育成

①積卸動画を視聴・座学



②10回以上の積卸の反復練習



- ①積込
- ↓
- ②固縛, 写真撮影
- ↓
- ③走行
- ↓
- ④荷卸
- ①~④を繰り返す

④試験合格で現場へデビュー



③社内検定の実施



荷物の種類ごとに細かな試験項目があるため、社内認定講師による検定試験を実施する。

ドライバーとしてひとり立ちした後も、定期的に社内研修を実施しており、お客様のお荷物を無事故で丁寧に取り扱えるハイスキルなドライバーを多数育成してきました

資格を持った技術者が多数在籍

当社では重量物輸送に必要な資格取得を支援しています。ドライバーの資格取得を支援することで、一定水準のスキルを持った運転手だけがお客様のお荷物を運びます。

(資格例)

小型移動式クレーン/玉掛け/フォークリフト運転/
車両系建設機械 (整地他)/
運行管理者/アーク溶接/高所作業車...

当社には運行管理者の資格取得者が
9名在職しています。



依頼内容

依頼元：ゼネコン会社（建築部）
工業団地における、境界壁施工・仮
囲い設置・解体に伴う資材の運搬。

課題

資材ヤードと施工現場の距離が離れ
ており、職人自ら資材の搬入も行っ
ていたため、時間ロス・工程遅れが発生
していた。

実施事項

資材ヤードから工事現場までの資材
の運搬を当社で実施。また、+@で
現場にて発生する物流をサポート。



現場のアウトソーシングでスムーズな施工を実現

以前は、職人の方々が資材ヤードから現場への配送を行っていた。これにより、職人が工事に割ける時間が少なくなってしまい、工程の遅れが発生していた。そこで、当社の1日チャーター運行を利用することで、職人の方々は施工にのみ時間を割くことができたため、時間ロス・工期の遅れを発生させることもなく、スムーズな現場運営を行うことができた。

突発的に発生する+@の物流に臨機応変に対応

突発的に発生する重機のリースや資材の追加の物流も当社で実施した。通常、各メーカーやリース会社に配送も手配するケースが多いが、車両の手配が遅れ予定通りの調達が出来ないケースが多かった。そこで、当社が+@の物流も実施することで、リアルタイムで追加の重機や資材の調達を可能にした。

職人が配送を行うことで、
工事に割ける時間が減る…



時間ロス・
工程遅れ 発生



職人不足にも
関わらず、
1人当たりの
生産性減少 ↓

物流をアウトソーシング
することで…



スケジュール通り
の工事を実現！



職人の生産性を
最大限まで
高めることが可能

ゼネコン会社は早く
工事を終わらせること
で、新しい案件の
獲得に動ける。

そのため、現場の
物流をアウトソーシ
ングすることで、業
績の向上に繋げる
ことができる！

今回の現場では、職人 約10名分の配送をユニセルロジが実施！

依頼内容

依頼元：ゼネコン会社（建築部）
 工事の伴う、工場から現場へのコンクリート製品の運搬。

課題

製造会社へ配送を依頼していたが、
 工程の進捗に合わせた材料調達ができないため、
 工程遅れが発生していた。

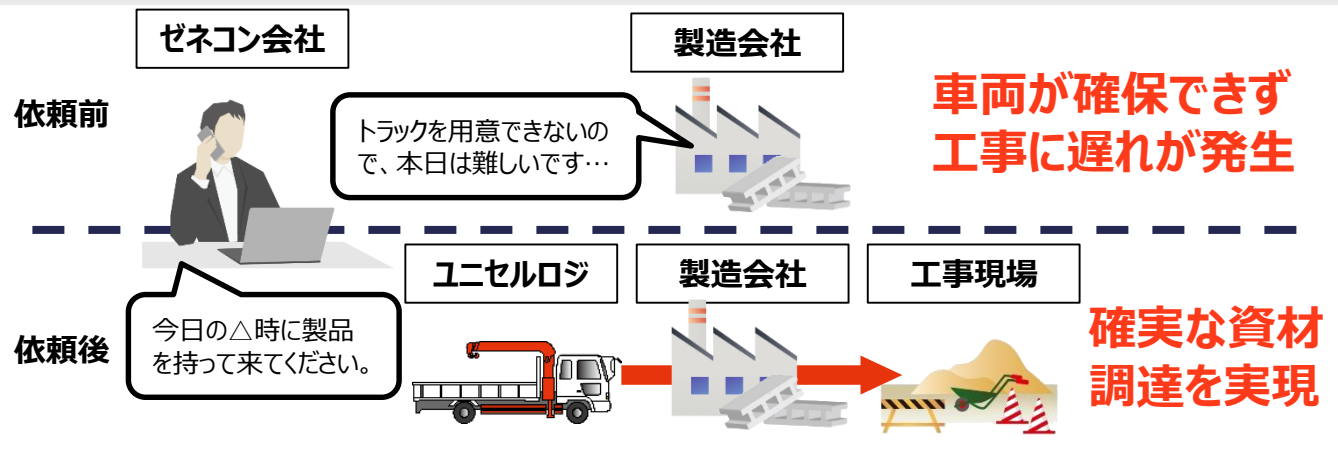
実施事項

依頼元からの製品発注対応、並びに、
 工場から現場への運搬の実施。



工程に合わせた資材の調達を実現

以前は、ゼネコン会社様から製造会社(コンクリート製品)へ製品の発注連絡を行い、製造会社は自社トラックで製品を現場に運ぶ一般的な流れで運搬を実施していた。しかし、物流を専門に行っていないことから、配送人員不足により、工程の進捗に合わせた、希望通りの納品や、当日の追加発注、日時変更などに対応できずにいた。そこで、製造会社の自社トラック配送から、発注側(ゼネコン会社)が、当社に直接配送を依頼することで、工期に合わせたスムーズな資材の調達を実現することができた。



物流の見直しによりコスト削減に成功

建築現場では、製造会社に配送も含めて依頼するのが一般的であり、配送を運送会社に頼むケースがなかった。今回、物流の専門会社である当社にご依頼いただき、製品代と運賃を切り離すことで、物流コストの削減にも成功した。

依頼内容

依頼元：ゼネコン会社（建築部）
道幅の狭い市街地での工事における、
資材の搬入・搬出。

課題

各リース会社に運搬を依頼していたもの、柔軟な対応が難しく、時間ロス・
工期遅れが発生していた。

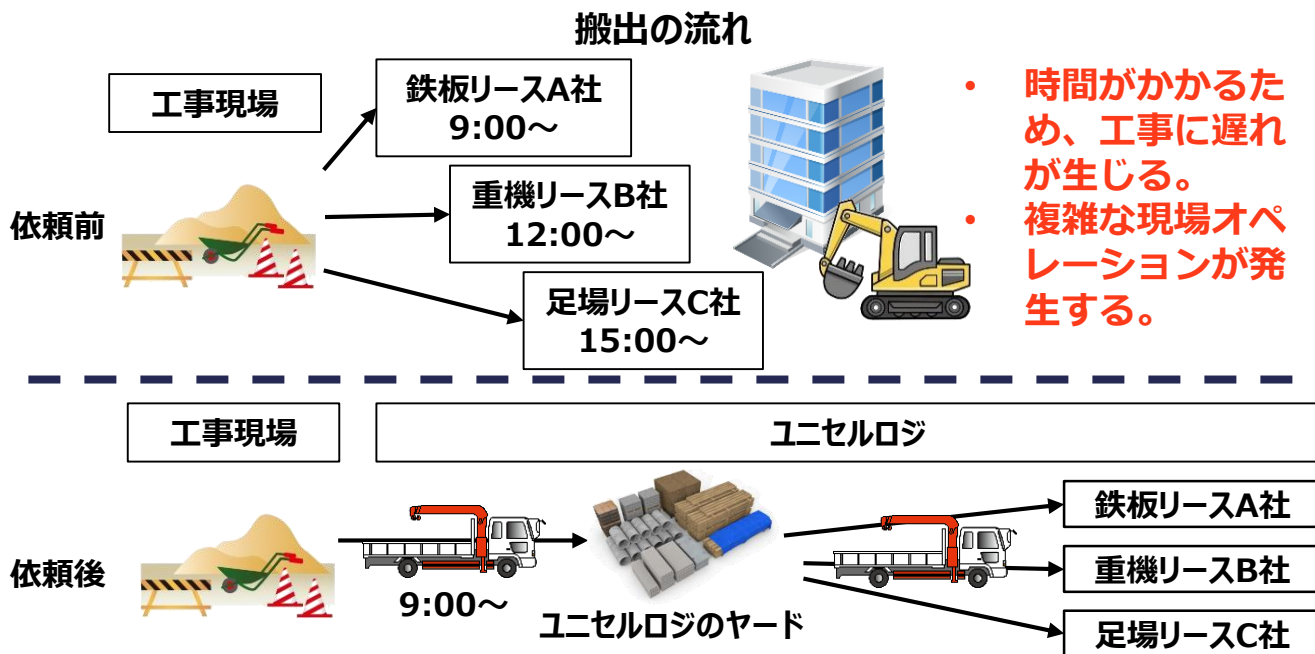
実施事項

狭小地での搬入・搬出ならびに、搬
出製品の一時保管・仕分け・返却を
実施。



ジャストインタイムの現場物流を実現

資材ヤードが無く資材の仮置きすらもできない市街地の狭小地での工事ということもあり、非常に細かいタイムスケジュールのもと工事が行われた。
当初は、複数のリース会社から資材を調達しており、それぞれの会社に配送を含めた依頼をしていた。しかし、車両が1台しか入れない現場だったため、各社に依頼すると搬出の時間調整ができなかった。当社が一括して搬出・一時保管(ヤード手配)・仕分け・返却を代行した。これにより、スケジュール通りの物流を実現しただけ無く、現場監督から各企業への連絡も省力化することに成功した。



- 時間がかかるため、工事に遅れが生じる。
- 複雑な現場オペレーションが発生する。

搬出の全工程をユニセルロジが実施することで課題解決！

依頼内容

依頼元：ハウスリース会社
ユニットハウスの運搬における、付帯作業（据付、解体など）の実施。

課題

ハウスメーカー様の職人不足により、ユニットハウスの設置や解体ができず、お客様からのオーダーに対応できない。

実施事項

ハウスリース会社様が求める施工スキルを当社のドライバーに教育することで、運搬～付帯作業までを実施。



お客様と2人3脚で「職人ドライバー」を育成

建築業界の最大の課題として、「職人不足」が挙げられる。ご依頼いただいた、ハウスリース会社様もこの課題に直面している。そのため、当社ではただ運ぶのではなく、ハウスリース会社様の施工スキル教育を受けたドライバーが、職人として付帯作業を行う、「職人ドライバー」を実施することで、職人不足の解消を実現している。

季節波動にも柔軟対応可能！無駄な人件費を削減

ハウスリース会社様が自社で職人を雇用するデメリットとして、閑散期でも人件費が発生するという点が挙げられる。しかし、当社に依頼することで、必要な時に必要な人員を活用できるため、今まで対応しきれなかったオーダーにも対応できるだけでなく、人件費の削減にも成功することで、ハウスリース会社様の業績向上に貢献している。

